

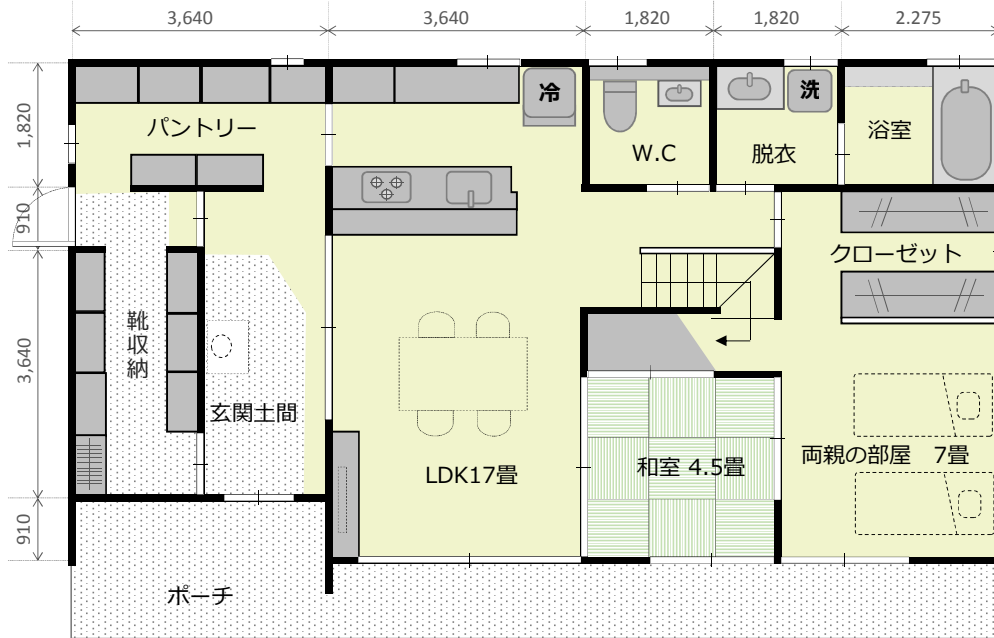
有限会社マルヨ 提案プラン2

都市部在住、20~30代ご夫婦、お子様お二人とその両親の6人家族向けの提案です。

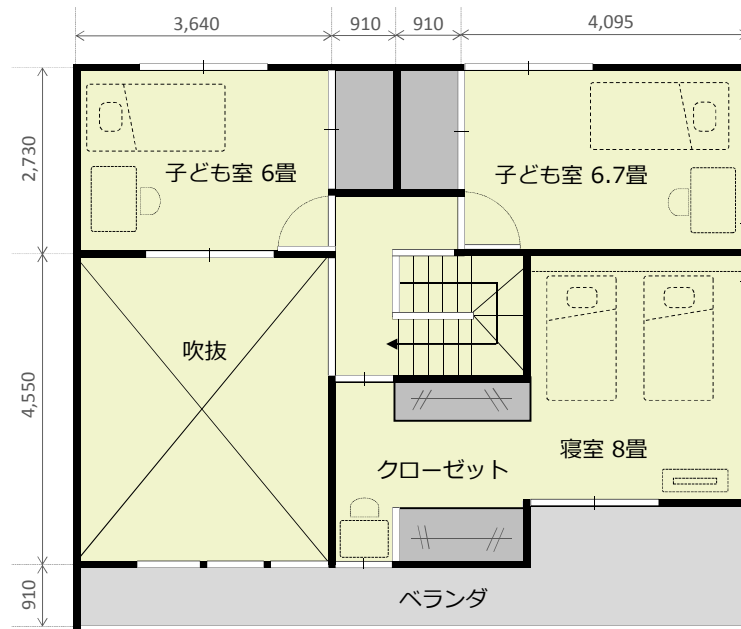
広い玄関土間は薪ストーブや自転車の手入れなど趣味の空間に活躍します。

パントリーやシューズクローゼットを広めにとることでスッキリと暮らしやすくなります。

1F 平面図



2F 平面図



01. 建築費 3,000 万円 坪単価 59.30 万円

02. 床面積

1階	92.56 m ²	28.05 坪
2階	49.59 m ²	15.03 坪
その他	24.79 m ²	7.51 坪
延床面積	166.94 m ²	50.59 坪

03. 主構造・主仕様

家族構成	世帯員総数 4人 (20代大人2人/子供2人/高齢者0人)
建築構造	木造軸組み在来工法 2階建
屋根構造	ガルバリウム鋼板 立平
外壁仕様	ガルバリウム鋼板 角波

04. 建物仕上げ表

部位	壁面仕上げ	天井仕上げ	床仕上げ
玄関	珪藻土塗	無垢板張り	モルタル仕上げ
土間	珪藻土塗	無垢板張り	モルタル仕上げ
L	コットンクロス	コットンクロス	塗装フローリング
DK	コットンクロス	コットンクロス	畳
1F洗面所	ビニールクロス	ビニールクロス	CFシート
1Fトイレ	ビニールクロス	ビニールクロス	CFシート
脱衣	ビニールクロス	ビニールクロス	CFシート
バスルーム	ユニットバス1616		
子供室	コットンクロス	コットンクロス	カラーフロアー
主寝室	コットンクロス	コットンクロス	カラーフロアー
廊下	コットンクロス	コットンクロス	カラーフロアー
CL	コットンクロス	コットンクロス	カラーフロアー
ポーチ	—	—	モルタル仕上げ

05. 設備仕様書

設備名	商品名	メーカーURL
1F洗面台	LIXIL ピアラ	http://www.lixil.co.jp/lineup/powderroom/piara/
1Fトイレ	LIXIL サティス	http://www.lixil.co.jp/lineup/toiletroom/satis/
キッチン	LIXIL シエラ	http://www.lixil.co.jp/lineup/kitchen/shiera/
2Fトイレ	LIXIL アメージュ	http://www.lixil.co.jp/lineup/toiletroom/amage_z_s/
バス	LIXIL アライズ	http://www.lixil.co.jp/lineup/bathroom/arise/

有限会社マルヨ 提案プラン2

岐阜県加茂郡東白川村越原902-2
電話/0574-78-2441 Email/info@maru-yo.com
担当者/牧野勲平 携帯電話/080-6903-2674

06. 工事積算書

No	工 種	工事費
1	仮設工事費	800,000
2	基礎,コンクリート工事費	1,500,000
3	防水工事費	500,000
4	木工事	11,000,000
5	屋根板金工事費	1,200,000
6	金属建具	1,400,000
7	木製建具	900,000
8	キッチン、UB、化粧台 工事	1,800,000
9	左官、タイル工事	700,000
10	外装工事	
11	塗装工事	290,000
12	加え装工事	
13	雑工事	180,000
14	電気工事	1,900,000
15	断熱工事	350,000
16	給排水衛生設備工事	2,000,000
17	諸経費	2,500,000
18	外構	1,300,000
19	消費税（8%）	2,265,600
	工事合計	30,585,600

工事費に含まれないもの

土地購入費
解体工事費
土地造成費
地盤改良費
製作家具費
冷暖房機器
カーテンブラインド
外構、門扉、造園費
吊り下げ照明機器
水道公共納付金
下水道公共負担金
契約書印紙

07. 工事期間

打合せ期間	工事期間	完成までに要する期間
1.5ヶ月	5.5ヶ月	7.0ヶ月

08. 支払い条件

契約時	上棟時	木工事完成時	完成時
工事代金の20%	同 20%	同 30%	同 30%

このプランをもとに実際の建築にむけて検討していただくことができます。
間取り、素材の変更など細やかなご要望に応えることができます。
お気軽にご相談ください。

有限会社マルヨ 提案プラン2

岐阜県加茂郡東白川村越原902-2
電話/0574-78-2441 Email/info@maru-yo.com
担当者/牧野勲平 携帯電話/080-6903-2674