

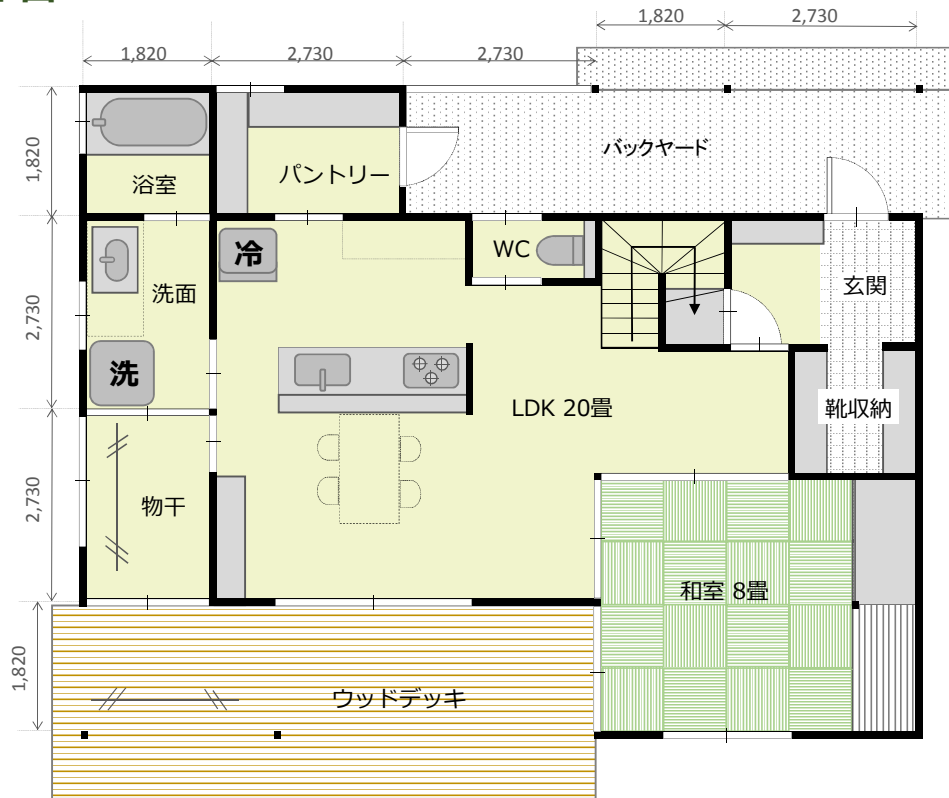
有限会社カネヒサ建築 提案プラン1

都市部在住、40代ご夫婦、お子様お二人の4人家族向けの提案です。

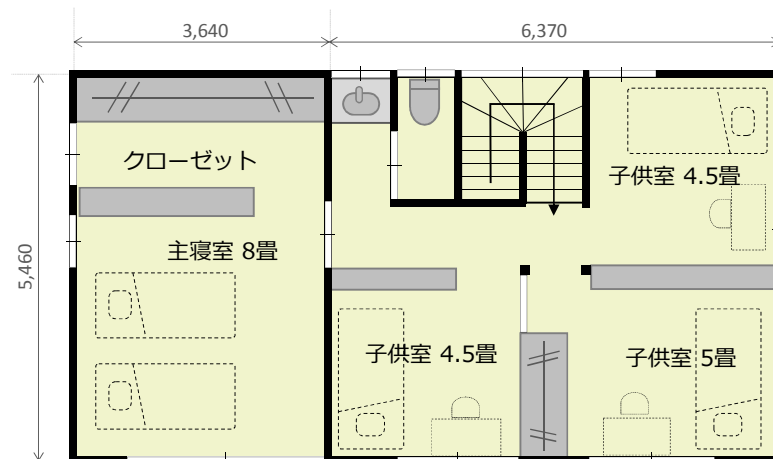
忙しいライフスタイルに合わせて、家事導線を短縮して機能的に、収納やバックヤード、物干しスペースも充実させました。また、深い軒下は半屋外のゆとり空間として週末に家族で楽しむ場所となっています。

このプランご希望のお客様には、この提案をベースにして、建設予定地の形状、日照条件等に合わせて仕様修正をして建設させていただくことができます。

1F平面



2F平面



01. 建築費 2,584 万円 坪単価 52.69 万円

02. 床面積

1階	76.03 m ²	23.04 坪
2階	54.45 m ²	16.50 坪
その他	31.35 m ²	9.50 坪
延床面積	161.83 m ²	49.04 坪

03. 主構造・主仕様

家族構成	世帯員総数 4人 (40代大人2人/子供2人/高齢者0人)
建築構造	木造軸組み在来工法 2階建
屋根構造	ガルバリウム鋼板 立平
外壁仕様	ガルバリウム鋼板 角波

04. 建物仕上げ表

部位	壁面仕上げ	天井仕上げ	床仕上げ
玄関	珪藻土塗	無垢板張り	磁器質タイル
SCL	ビニルクロス	ビニルクロス	磁器質タイル
LDK	ビニルクロス	ビニルクロス	塗装フローリング
和室	珪藻土塗	ビニルクロス	畳
パントリー	ビニルクロス	ビニルクロス	CFシート
1F洗面所	ビニルクロス	ビニルクロス	CFシート
1Fトイレ	ビニルクロス	ビニルクロス	CFシート
バスルーム	ユニットバス1616		
子供室	ビニルクロス	ビニルクロス	塗装フローリング
主寝室	ビニルクロス	ビニルクロス	塗装フローリング
廊下	ビニルクロス	ビニルクロス	塗装フローリング
2Fトイレ	ビニルクロス	ビニルクロス	塗装フローリング
2F洗面	ビニルクロス	ビニルクロス	塗装フローリング
CL	ビニルクロス	ビニルクロス	塗装フローリング
デッキ	—	—	ウリン
バックヤード	—	—	磁器質タイル

05. 設備仕様書

設備名	商品名	メーカーURL
1F洗面台	LIXIL ピアラ	http://www.lixil.co.jp/lineup/powderroom/piara/
1Fトイレ	LIXIL サティス	http://www.lixil.co.jp/lineup/toiletroom/satis/
キッチン	クリナップ クリンレディ	http://cleanup.jp/kitchen/cleanlady/
1Fトイレ	LIXIL アメージュ	http://www.lixil.co.jp/lineup/toiletroom/amage_z_s/
バス	LIXIL アライズ	http://www.lixil.co.jp/lineup/bathroom/arise/

06. 工事積算書

No	工 種	工事費
1	仮設工事費	600,000
2	基礎工事費	1,300,000
3	防水工事費	250,000
4	木工事	7,000,000
5	屋根板金工事費	1,300,000
6	金属建具	1,500,000
7	木製建具	1,600,000
8	キッチン工事	2,000,000
9	左官工事	350,000
10	タイル工事	300,000
11	塗装工事	450,000
12	内外装工事	850,000
13	雑工事	300,000
14	電気工事	1,800,000
15	ガス工事	150,000
16	給排水衛生設備工事	2,500,000
17	運搬諸経費	200,000
18	外構	1,500,000
19	消費税（8%）	1,916,000
	工事合計	25,866,000

工事費に含まれないもの

土地購入費
解体工事費
土地造成費
地盤改良費
製作家具費
冷暖房機器
カーテンブラインド
外構、門扉、造園費
吊り下げ照明機器
水道公共納付金
下水道公共負担金
契約書印紙

07. 工事期間

打合せ期間	工事期間	完成までに要する期間
1.5ヶ月	5.5ヶ月	7.0ヶ月

08. 支払い条件

契約時	上棟時	木工事完成時	完成時
工事代金の20%	同 20%	同 30%	同 30%

このプランをもとに実際の建築にむけて検討していただくことができます。
間取り、素材の変更など細やかなご要望に応えることができます。
お気軽にご相談ください。